

**Sehr geehrte Eltern und Erziehungsberechtigte,
liebe Schülerinnen und Schüler des Jahrgangs 6 !**

Bisher wurden alle Schülerinnen und Schüler in fast allen Fächern (außer z. B. in Religion oder Fördern) gemeinsam im Klassenverband unterrichtet. Ab Klasse 7 wird sich das ändern. Neben E- und G- Kursen in Mathematik und Englisch wird die Studentafel auch noch um ein **weiteres Hauptfach** erweitert, das dann neben Deutsch, Mathematik und Englisch bis zum 10. Schuljahr unterrichtet wird:

das WAHLPFLICHTFACH WP-1

Jetzt müssen Eltern und Schüler/innen gemeinsam ein **WP-1-Fach** wählen. Bei dieser Entscheidung werden Sie und Ihre Kinder natürlich von den Fachlehrer/innen und Klassenlehrer/innen unterstützt.

Die vorliegende Informationsschrift soll bei dieser Entscheidung als Orientierungshilfe dienen, indem sie

- die zur Wahl stehenden Fächer, deren Bedeutung und Inhalte beschreibt,
- die grundlegende Wichtigkeit des WP-I-Faches für angestrebte Abschlüsse erläutert,
- fachbezogene Entscheidungshilfen gibt und
- mit dem Wahlverfahren vertraut macht.

Für alle in diesem Zusammenhang auftretenden Fragen stehen Ihnen selbstverständlich die Klassenlehrerinnen und Klassenlehrer, Fachlehrerinnen und Fachlehrer, die Beratungslehrer sowie ich als Abteilungsleiterin I zur Verfügung.

1.1 Was heißt eigentlich „Wahlpflichtfach“?

Durch die Bezeichnung „Pflichtfach“ wird zum Ausdruck gebracht, dass es sich um verbindlichen Unterricht handelt. Jeder Schüler, jede Schülerin muss an diesem zusätzlichen Pflichtfachunterricht teilnehmen.

Allerdings haben nicht alle Schülerinnen und Schüler dasselbe Pflichtfach. Es gibt eine **Wahlmöglichkeit**, die darin besteht, dass aus verschiedenen Fachbereichen bzw. Fächern ausgewählt werden kann.

Das Wahlpflichtfach ist ein Hauptfach, d.h., es werden Klassenarbeiten geschrieben.

1.2 Welche Fächer gibt es im Wahlpflichtbereich 1?

Der Wahlpflichtbereich I besteht aus drei Fachbereichen:

1. Zweite Fremdsprache
2. Naturwissenschaften
3. Arbeitslehre

Als **zweite Fremdsprache** wird **Französisch** angeboten.

Zum Fachbereich **Naturwissenschaften** gehören drei Fächer: **Biologie, Physik und Chemie**. Hier kann kein einzelnes Fach gewählt werden. Wer WP-I-NW wählt, hat auch noch den normalen Klassenunterricht in den Fächern Biologie, Physik und Chemie bzw. NW.

Auch **Arbeitslehre** besteht aus drei Fächern: **Technik, Wirtschaft und Hauswirtschaft**. Dies wird ebenfalls noch zusätzlich im Klassenverband für alle Schüler unterrichtet.

1.3 Welchen Fachbereich soll man wählen ?

Grundsätzlich solltest du dich für den Bereich entscheiden, der deinen Neigungen, Interessen und deiner Begabung am nächsten kommt. In manchen Fällen kann auch der angestrebte Schulabschluss die Wahl beeinflussen. So wäre z.B. die Wahl einer zweiten Fremdsprache empfehlenswert, wenn du das Abitur machen möchtest. In diesem Fall müsste aber sicher sein, dass auch die notwendigen Leistungen erbracht werden können.

Die zweite Fremdsprache kann nämlich genauso gut **ab Klasse 9** gewählt werden (das ist dann bei uns **Latein**). Diese Note beeinflusst nicht so schwerwiegend die Abschlussqualifikation wie die WP-I-Note, da Latein ein Nebenfach ist.

1.4 Kann man das Wahlpflichtfach wechseln ?

Grundsätzlich gilt die einmal getroffene WP-1-Wahl bis zum Ende des zehnten Schuljahres. Wegen der Bedeutung des WP-1-Faches für den Schulabschluss ist es deshalb besonders wichtig, dass Eltern und Kind gemeinsam die richtige Wahl treffen. Sollte sich dennoch herausstellen, dass die Wahl falsch war, kann – **einmalig bis zum Ende des ersten Jahres** (also am Ende der Klasse 7) von den Erziehungsberechtigten und dem Kind oder der Fachlehrerin bzw. dem Fachlehrer ein Antrag auf einen Fachwechsel gestellt werden. Es besteht dann aber kein Recht darauf in ein bestimmtes WP-I-Fach zu wechseln sondern nur in die Kurse, in denen Platz ist.

Es ist kein Wechsel zum WP 1 Fach Sprache/Französisch hin möglich.

Über den Wechsel entscheidet dann die **Klassenkonferenz**. Sollte die Fachlehrerin / der Fachlehrer einen solchen Antrag auf Fachwechsel stellen, müssen auch die Eltern/Erziehungsberechtigten zustimmen.

1.5 Welche Bedeutung hat das Wahlpflichtfach für den Schulabschluss ?

Alle Fächer des Wahlpflichtbereichs WP-I sind **gleichwertig**. Keines legt die Schullaufbahn vorzeitig auf einen bestimmten Abschluss fest. Alle haben für die Vergabe des Schulabschlusses das gleiche Gewicht.

Die Bedeutung der am Ende der Klasse zehn erreichten Note im Wahlpflichtfach darf nicht unterschätzt werden. In den entsprechenden Paragraphen der **AO-SI** (Ausbildungsordnung der Sekundarstufe I) wird ausdrücklich auf diese Note Bezug genommen:

Sie muss mindestens „**ausreichend**“ lauten, um die „**Fachoberschulreife**“ zu erreichen, und um die „**Berechtigung zum Besuch der gymnasialen Oberstufe**“ zu erhalten, muss die Note „**befriedigend**“ vorliegen.

Die Note „**mangelhaft**“ verbaut diesen Abschluss.

Mit der Note „gut“ kann eine schwache Note in einem anderen Hauptfach ausgeglichen werden.

Bei den Überlegungen zur Wahl einer zweiten Fremdsprache ist zu bedenken, dass für das Abitur eine zweite Fremdsprache vorgeschrieben ist. Sie kann aber auch noch in Klasse 9 und 11 begonnen werden. Beginnt die zweite Fremdsprache erst in 11, so wird sie bis zum Abitur weitergeführt, sie kann nicht abgewählt werden.

1.6 Was sollte man sich vor der Wahl fragen?

- Welches der WP-1-Fächer kommt meinen Neigungen so entgegen, dass mir der Unterricht besonderen Spaß bereiten könnte?
- Kann ich die in diesem Fach gestellten Anforderungen überhaupt erfüllen?
- Welches Fach würde mich auf jeden Fall überfordern?
- Sollte ich schon jetzt mit Blick auf ein angestrebtes Abitur eine zweite Fremdsprache wählen, oder ist es ratsamer, diese erst im Jahrgang 8 oder 11 zu beginnen?

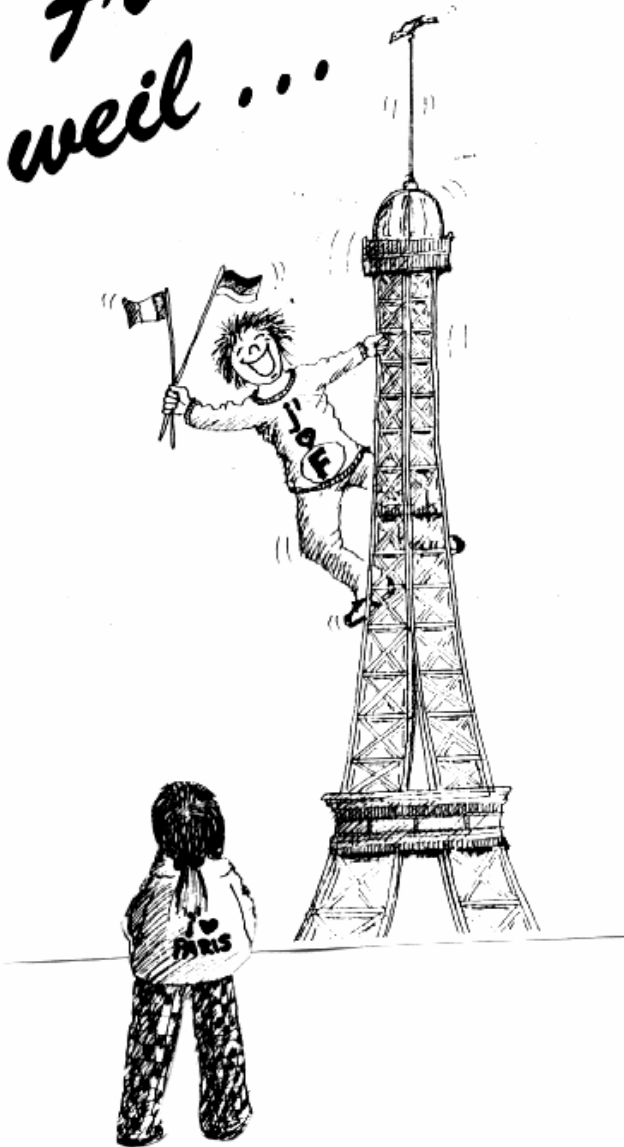
Fragen hierzu können Sie, liebe Eltern telefonisch und ihr liebe Schülerinnen und Schüler nach dem Lesen dieser Broschüre mit den Tutoren im Klassenrat klären.

Der sonst übliche Infoabend hierzu wird dieses Jahr leider nicht stattfinden.

FRANZÖSISCH

Dieses Blatt soll dich über Französisch informieren und dir bei deiner Wahl behilflich sein. Da du dich die nächsten fünf Jahre auf ein Fach in WP 1 festlegst, musst du sehr gut überlegen, für welches du dich entscheidest.

*Ich lerne
Französisch
weil ...*



Natürlich kannst du jederzeit auch die Französischlehrer/innen an unserer Schule fragen, wenn etwas unklar ist.

Warum solltest du Französisch lernen?

Weil es mit keinem anderen Land sooo viele Kontaktmöglichkeiten gibt!

- Klassenreisen nach Frankreich
- Schüleraustausch
- Briefwechsel
- Sprachferien mit Aufenthalt in französischen Familien
- deutsch-französisches Sportprogramm
- Sportvereinsbegegnungen
- Schul- und Städtepartnerschaften
- Ferienjobs
- (Und außerdem gibt es das deutsch - französische Jugendwerk, das viele dieser Programme unterstützt.)

Weil es nützlich ist:

- In 35 Staaten der Welt ist Französisch Amts- oder Verkehrssprache
- Allein in der Europäischen Gemeinschaft sind 4 französischsprachige Länder vertreten. (Frankreich, Belgien, Luxemburg und Schweiz).
- Frankreich ist mit Abstand der wichtigste Handelspartner der Bundesrepublik.
- In vielen Berufen haben diejenigen bessere Chancen, die neben Englisch auch noch Französisch sprechen können.
- Wenn du das Abitur machen willst, musst du eine zweite Fremdsprache lernen

*Privatsekretärin
Dame, ortsungebunden, korrespondenzsicher,
Englisch oder Französisch, sicheres Auftreten,
Bewerbung unter Chiffre: BQ 6921 @ Rundschau-
Haus, 50667 Köln, Stollgasse 25-45*

Wie lernst du Französisch ?

Ähnlich wie im Englischunterricht erwirbst du Kenntnisse in Wortschatz und Grammatik und erfährst durch Lehrbuch, Audiodateien, Folien, Bilder usw. einiges über das Leben in Frankreich. Du lernst, dich in Alltagssituationen verständlich zu machen (Begrüßung, Einkauf, Post, Restaurant), und später kannst du dich dann anhand von einfachen Sachtexten informieren und auch Lieder und Gedichte lesen.

Einige französische Wörter kennst du sicher schon: café, restaurant, balcon, baguette, ...

Haben dich die Argumente überzeugt ???

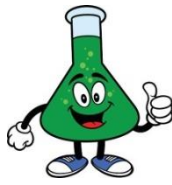
Wenn du die folgenden Fragen mit „ja“ beantworten kannst, solltest du dich für Französisch entscheiden.

1. Macht es dir Spaß, mit Sprache umzugehen?
2. Lernst du leicht Vokabeln?
3. Bist du bereit, im Unterricht noch genauer hinzuhören?
4. Interessierst du dich für Berufe, in denen man international tätig ist?
5. Hast du gern Kontakt zu anders sprechenden Menschen?
6. Nimmst du gerne mündlich aktiv am Unterricht teil?
7. Möchtest du noch mehr Vokabeln können und lernen? Deutsch und Englisch sind nämlich mit dem Französischen nicht so sehr verwandt!
8. Hast du keine Angst vor Grammatik ?



Der Schnupperunterricht Französisch, den wir sonst immer anbieten, findet (aufgrund bes. Bestimmungen wg. Corona) in diesem Schuljahr leider nicht statt.

NATURWISSENSCHAFTEN



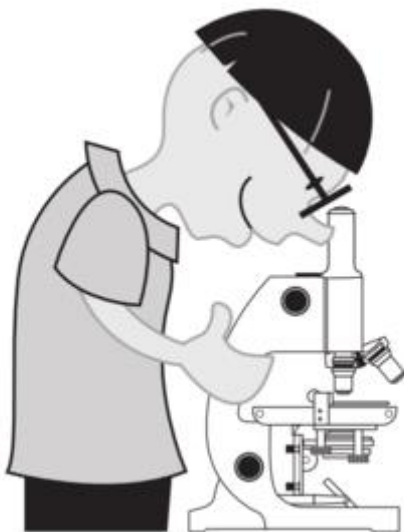
*Du interessierst dich für Planeten, Vulkane, und das Wetter?
Du findest es spannend wie unser Körper funktioniert?
Im Chemieraum mit Bunsenbrenner und Ko fühlst du dich zu Hause?
Forschen in der Natur ist genau dein Ding?*

Dann solltest du über eine Wahl der Naturwissenschaften als WP-I- Fach denken!

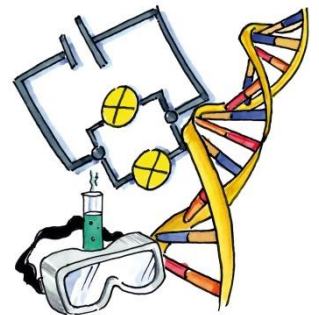


Von Klasse 7 bis 10 wirst du genau solche Themen und Arbeitstechniken kennen lernen, die über das hinausgehen, was im regulären naturwissenschaftlichen Unterricht behandelt wird, der im ganzen Klassenverband stattfindet. Darüber hinaus können spannende Exkursionen ins Planetarium oder zur Biologischen Station gemacht werden.

Planmäßig begegnen dir im WP-1-Fach NW z.B. Themen wie:



- ⇒ Lebensraum Wasser
- ⇒ Recycling
- ⇒ Bodenkunde
- ⇒ Lebensraum Wald
- ⇒ Verbreite Erkrankungen des Menschen
- ⇒ Wetterkunde
- ⇒ Umweltschutz
- ⇒ Fortbewegung in der Luft, auf dem Land, im Wasser
- ⇒ Kommunikation bei Mensch und Tier
- ⇒ Evolution
- ⇒ Vulkane
- ⇒ Astronomie
- ⇒ Kriminalistik



Es gibt auch Gelegenheiten, deine eigenen Themen und Experimentiervorschläge in den Kursunterricht einzubringen!

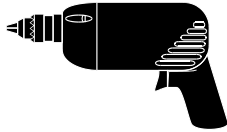
Auf jeden Fall werden da, wo es möglich ist, Versuche den Unterricht bereichern.



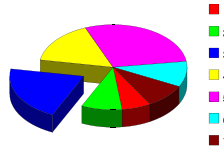
ARBEITSLEHRE

Der Lernbereich Arbeitslehre umfasst die drei Fächer

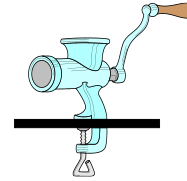
Technik



Wirtschaft



Haushaltslehre



Wer sollte Arbeitslehre wählen?

Du solltest für die Wirtschafts- und Arbeitswelt ein besonderes Interesse haben, wenn du Arbeitslehre wählen willst.

Wahl eines Schwerpunktes am Ende der Jahrgangsstufe 7

Nachdem du in den Jahrgangsstufen 6 und 7 alle drei Fächer kennengelernt hast, entscheidest du dich am Ende der 7 entweder für den Schwerpunkt Technik / Wirtschaft oder Hauswirtschaft / Wirtschaft. Das bedeutet, dass du von der 8. bis zur 10.



Klasse nur noch bei einem Lehrer oder einer Lehrerin WP1

AL Unterricht hast, der oder die dann mit dir entweder hauptsächlich Technik oder Hauswirtschaft macht. Das Fach Wirtschaft wird entweder in den Technik- oder Hauswirtschaftsunterricht integriert oder es gibt manchmal auch Zeiten, wo du nur in diesem Fach unterrichtet wirst.

Für alle drei Fächer des Lernbereichs Arbeitslehre gilt:

Die Themen und Inhalte ergänzen und vertiefen das im Pflichtbereich Gelernte!

Damit Du eine Vorstellung erhältst, was auf Dich in WP-1 Arbeitslehre zukommt, folgt jetzt eine kleine Übersicht über mögliche Themen in den einzelnen Fächern:

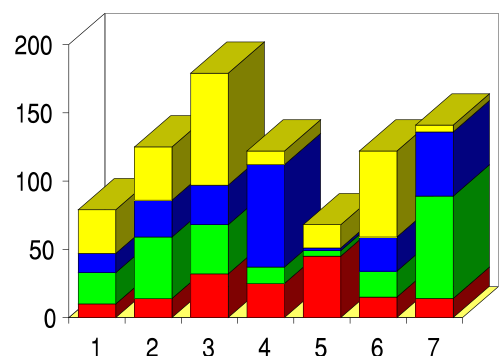
Wirtschaft

Ein Schwerpunkt dieses Faches ist die Wirklichkeit unserer Umgebung. Die im Kern-Unterricht erworbenen Kenntnisse über die Wirtschafts- und Arbeitswelt werden vertieft und erweitert.

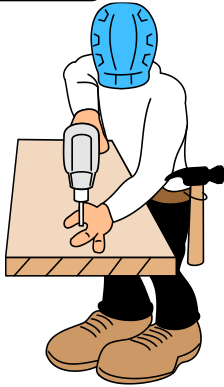
So erhältst du Einblicke in Aufbau und Organisationsformen von Betrieben, in die Zusammenhänge von Fortschritt und Berufswandel.

Weitere Themen können sein:

Landwirtschaft, Recycling, Produktion und Handel, private und öffentliche Dienstleistungen, Gesamtwirtschaft und Wirtschaftspolitik



Technik



Hier finden wir anhand von Beispielen heraus, wie etwas funktioniert, aus welchen Einzelteilen es aufgebaut ist und welchen Wert ein technischer Gegenstand für die Umwelt hat.

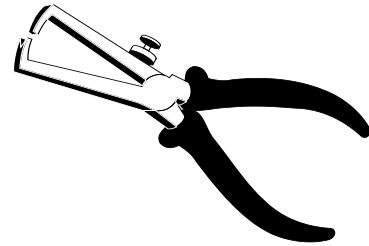
Weiterhin sollen aber auch die handwerklichen Fähigkeiten geschult werden.

Du lernst den richtigen Gebrauch von Werkzeugen (z.B. Umgang mit Säge, Bohrmaschine oder LötKolben) und das genaue Beobachten.

Es wird gezeichnet, konstruiert, es werden Funktionsmodelle gebaut und Experimente durchgeführt.

Mögliche Themen könnten sein:

- ⇒ Technisches Zeichnen,
- ⇒ Fertigungstechniken,
- ⇒ Antriebssysteme, Informationssysteme
- ⇒ Automation im Produktions- und Dienstleistungsbereich.



Haushaltslehre

Das Fach Haushaltslehre beschäftigt sich nicht nur mit der Zubereitung von Speisen, sondern mit allem, was mit dem Haushalt und der Haushaltsführung zu tun hat.

Das sind z.B. solche Themen:

- ⇒ Energiegehalt der Nahrung,
- ⇒ Lebensmittelkennzeichnung, vernünftige Auswahl von Lebensmitteln
- ⇒ ernährungsbedingte Krankheiten...
- ⇒ Hygieneregeln



Hier kann nicht auf Bücher, Zeitschriften und Statistiken verzichtet werden, die ausgewertet werden müssen. Natürlich wird in diesem Bereich viel praktisch gearbeitet, wenn z.B. Speisen zubereitet werden, aber das ist eben nicht alles.

1.7 Wahlbogen mit Empfehlung

In den ersten Tagen nach Wiederaufnahme des Unterrichts nach den Osterferien erhalten Ihre Kinder diese Broschüre, in der alle WP 1-Fächer vorgestellt werden. Die Klassenlehrer Ihrer Kinder benachrichtigen Sie mit der beigefügten schriftlichen Wahlempfehlung, welches Fach sie für Ihr Kind empfehlen. Dieses Formular ist gleichzeitig für Sie und Ihr Kind der Wahlzettel.

Auf der letzten Seite dieser Broschüre sind zur Orientierung noch einmal alle wichtigen Termine aufgelistet.

1.8 Wie läuft das Wahlverfahren ab?

Schuljahr 2022-23

Vorgang	TERMIN
Die Informationsschrift zum Wahlpflichtbereich 1 wird von den Tutor*innen an die Eltern per Mail verschickt und mit den Schüler*innen im Klassenrat digital angesehen und besprochen.	Digitale WP1 Broschüre und Klassengespräch 20.03.2023 – 24.03.2023
Schnupperunterricht Französisch Die Schüler*innen können sich hierzu bei den Tutor*innen für eine Schnupperstunde melden	28.03.2023 3. Stunde: 6a → DIE 6b+e → JÄG 4. Stunde: 6c → DIE 6d → JÄG
Klassenlehrer einigen sich über WP-1-Empfehlung für die jeweiligen Schüler*innen in Trendkonferenz	28.03.2023
Austeilen der Wahlzettel mit der WP-1-Empfehlung durch die Klassenlehrer*innen an die jeweiligen Schüler*innen ggf. Beratung Klären von Fragen der Eltern hierzu telefonisch	29.03.2023 – 31.03.2023
Eltern und Schüler müssen nun auf dem Wahlzettel ein Fach ankreuzen und unterschreiben und den Tutor*innen geben . Dies ist eine verbindliche Entscheidung.	<u>17.04.23 - 21.04.2023</u>
<u>Letzter Abgabetermin der Wahlzettel bei den Tutor*innen</u> , diese fordern ggf. fehlende Rückläufe ein	Freitag, 21.04.2023
Sollten die Klassenlehrer*innen ein Fach empfehlen, das dem Eltern/Schüler*innen-Wunsch nicht entspricht, so wird das sicherlich zu einem weiteren Beratungsgespräch führen, um sicherzustellen, dass auch alle wichtigen Gesichtspunkte für die endgültige Entscheidung berücksichtigt werden. Eine Verpflichtung für die Eltern/Schüler*innen, dem Rat der Schule zu folgen, gibt es nicht. Die Entscheidung der Eltern/Schüler*innen ist für die Schule bindend. Der Verlauf der Beratung ist in diesen Fällen auf jeden Fall schriftlich zu dokumentieren.	Eingabe der WP 1 - Wahlergebnisse Durch die Tutor*innen in die Liste bis zum 25.04.2023 Abheften der Wahlbögen in die Schülerakten
Letzter Termin für die <u>Abgabe der Klassenlisten</u> mit den Wahlergebnissen ⇒ Abteilungsleiterin I	<u>26.04.2023</u> (verbindlich!!)
Eventuell korrigierende Nachwahl	Absprache mit Fr. Sändker